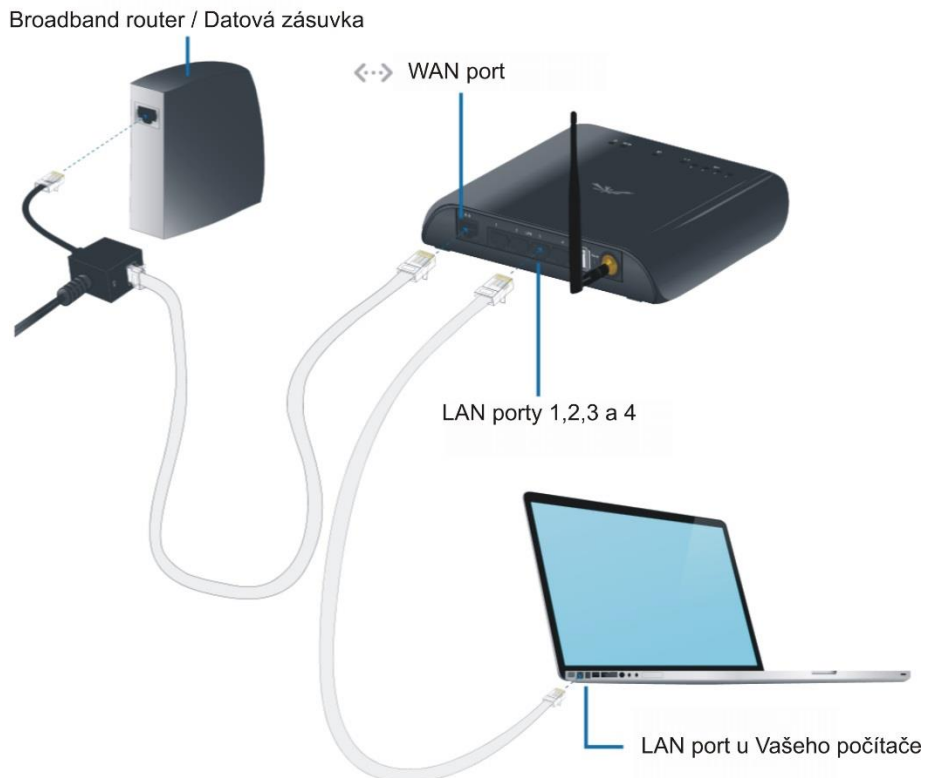
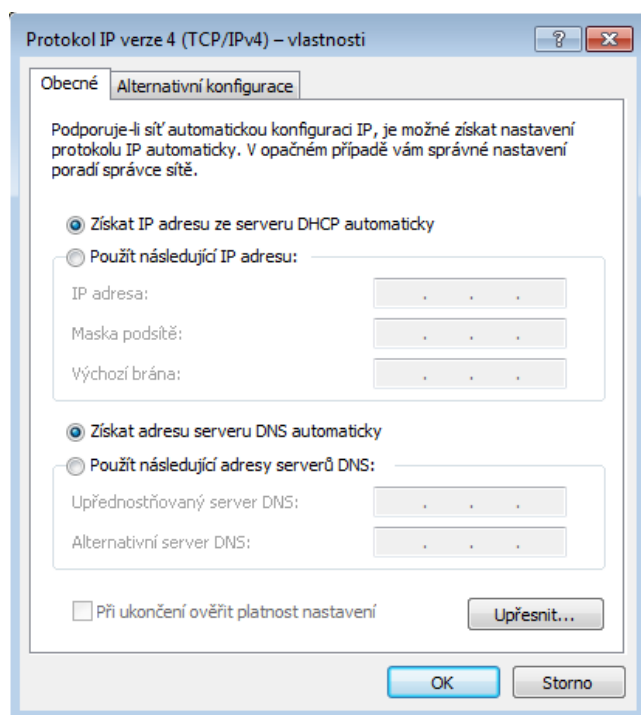


## Základní kroky k přihlášení do Ubiquiti managmentu

- 1) Zapojte Váš AirRouter od Ubiquiti dle schématu.



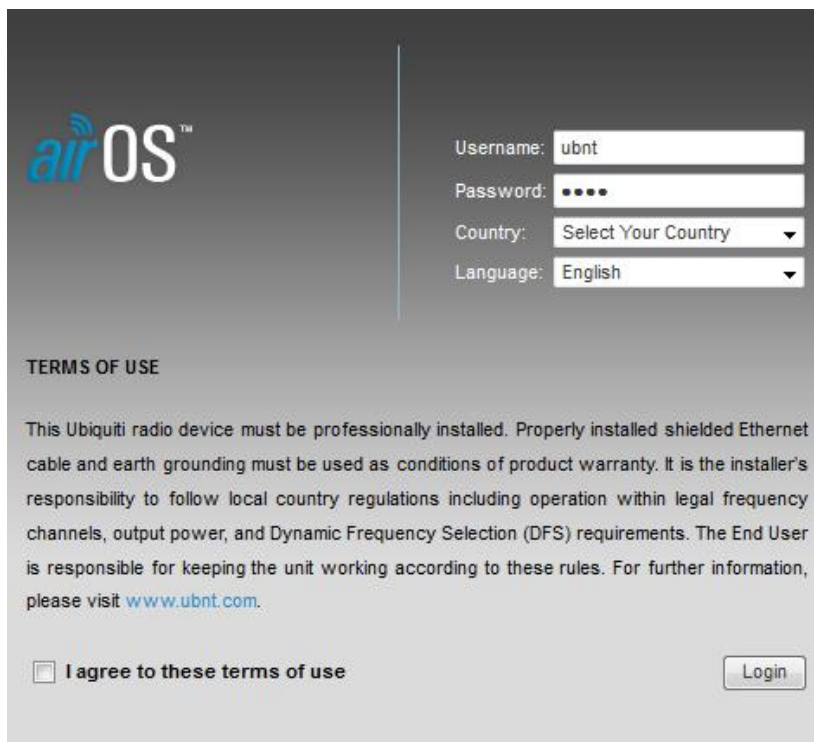
- 2) Nastavte si na síťové kartě „Získat IP adresu ze serveru DHCP automaticky“.



Otevřete webový prohlížeč a do adresního pole napište adresu „192.168.1.1“



3) Na úvodní obrazovce je potřeba vyplnit následující:



The screenshot shows the Ubiquiti airOS login interface. On the left is the 'airOS' logo. On the right, there are four input fields: 'Username:' with 'ubnt' entered, 'Password:' with four dots, 'Country:' with a dropdown menu showing 'Select Your Country', and 'Language:' with a dropdown menu showing 'English'. Below these fields is a 'TERMS OF USE' section with a paragraph of text and a checkbox labeled 'I agree to these terms of use'. A 'Login' button is located at the bottom right of the form area.

- a. Username (jméno): „ubnt“
- b. Password (heslo): „ubnt“
- c. Country (země, kde bude zařízení používáno): „Czech Republic“ - *Nastavením České Republiky dojde ke správnému nastavení maximálního vysílacího výkonu Podle platné legislativy na území ČR.*
- d. Language (jazyk): doporučené nastavení „Česky“
- e. Souhlas s všeobecnými pravidly Ubiquiti zaškrtnutím „I agree to these terms of use“
- f. Klikněte na tlačítko „Login“ (přihlášení)