

Návod k použití  
UISP airMAX LiteAP 5AC  
LAP-120



## Obsah balení



LiteAP



Kulový držák



Kovový pásek



(2) šroub



Gigabit PoE (24V, 0.5A)  
s montážním držákem



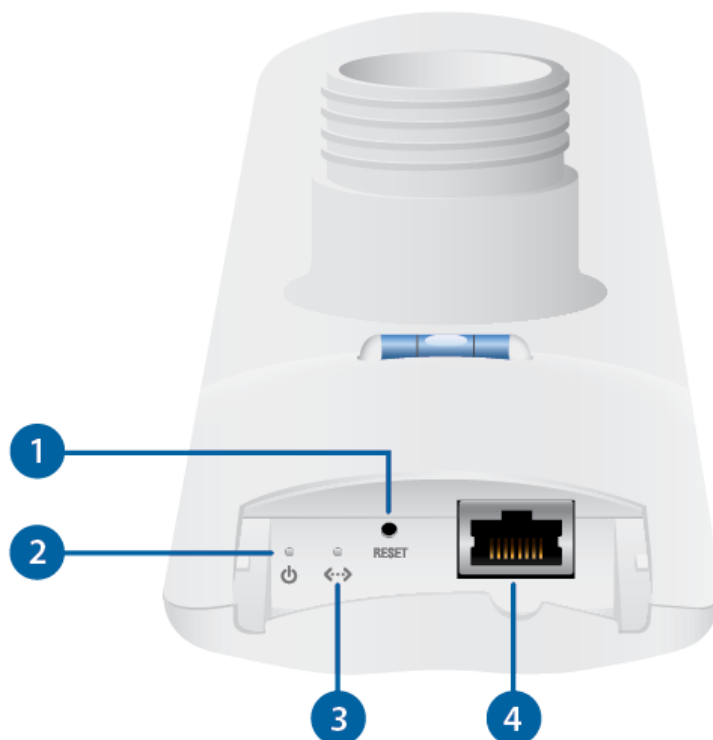
Napájecí kabel

## Požadavky na instalaci

- 7 mm nástrčný klíč nebo šroubovák
- Pro všechna kabelová ethernetová připojení by měla být použita stíněná kabeláž kategorie 5 (nebo vyšší) a měla by být uzemněna přes AC zem PoE.

Doporučujeme, abyste své sítě chránili před škodlivými venkovními prostředími a destruktivními ESD událostmi pomocí průmyslového stíněného ethernetového kabelu od Ubiquiti. Další podrobnosti naleznete na adrese [ui.com/toughcable](http://ui.com/toughcable)

## Přehled hardwaru



1

Tlačítko reset

Chcete-li obnovit výchozí tovární nastavení, stiskněte a podržte tlačítko Reset po dobu delší než 10 sekund, když je LiteAP zapnutý. Alternativně lze LiteAP resetovat na dálku pomocí tlačítka Reset umístěného na spodní straně adaptéru Gigabit PoE.

2

LED napájení

Kontrolka napájení se rozsvítí modře, když je zařízení připojeno ke zdroji napájení.

3

Ethernetová LED

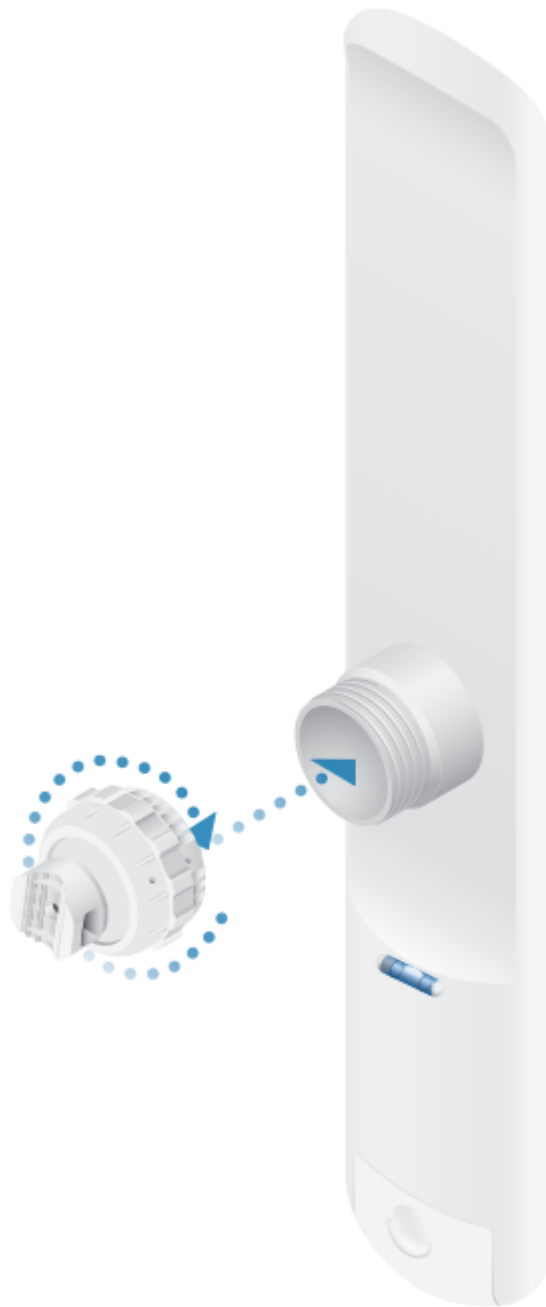
LED dioda Ethernet bude svítit trvale modře, když je vytvořeno aktivní připojení k síti Ethernet, a bliká, když probíhá aktivita.

4

Ethernetový port

Port Gigabit Ethernet slouží k připojení napájení a měl by být připojen k síti LAN.

## Instalace hardwaru



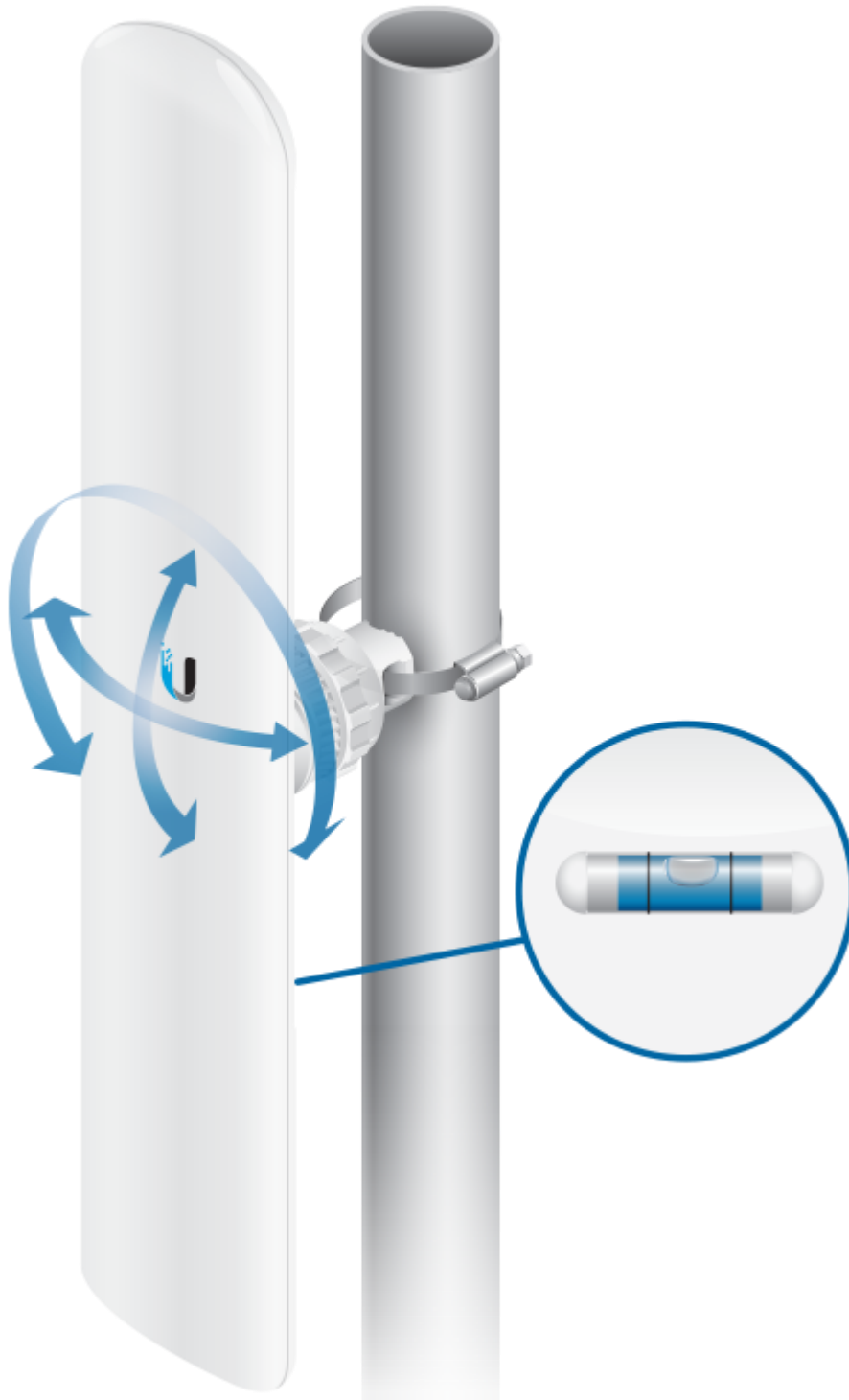
1.



2.



3.



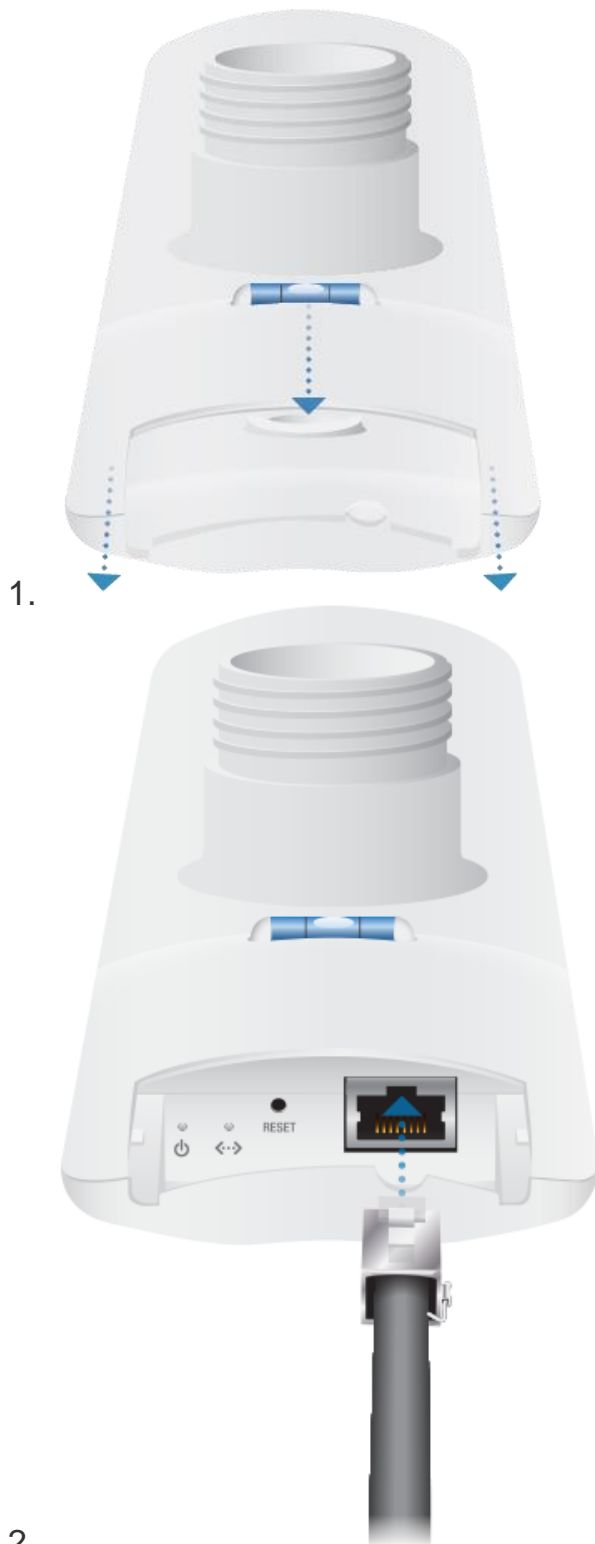
4.



5.



## Připojení napájení



1.

2.

3. Připojte napájení pomocí:
- součástí balení Gigabit PoE adaptér
  - PoE přepínač



**VAROVÁNÍ:** Port přepínače musí odpovídat specifikacím napájení uvedeným v této příručce pro rychlý start.

## Připojení k PoE adaptéru

1. Připojte ethernetový kabel ze zařízení k portu POE adaptéru PoE.
2. Připojte ethernetový kabel ze sítě LAN k portu LAN adaptéru PoE.
3. Připojte napájecí kabel k adaptéru a poté zapojte napájecí kabel do elektrické zásuvky.



## Montáž PoE adaptéru (volitelné)

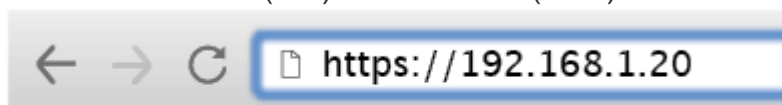
1. Vyjměte PoE montážní držák z adaptéru, umístěte držák na požadované místo a označte dva otvory.
2. V případě potřeby předvrtejte otvory a zajistěte držák pomocí dvou upevňovacích prvků (nejsou součástí dodávky).
3. Zarovnejte sloty adaptéru s výstupky na PoE montážním držáku a poté posuňte adaptér dolů.



## Přístup k airOS

Připojte se ke konfiguračnímu rozhraní airOS<sup>®</sup>.

1. Ujistěte se, že je váš hostitelský počítač připojen k zařízení přes Ethernet.
2. Nakonfigurujte ethernetový adaptér na vašem hostitelském systému se statickou IP adresou v podsíti 192.168.1.x.
3. Spusťte webový prohlížeč. Do pole adresy zadejte <https://192.168.1.20>. Stiskněte enter (PC) nebo return (Mac).



4. Vyberte zemi a jazyk. Abyste mohli produkt používat, musíte souhlasit s podmínkami použití. Klikněte na Pokračovat.

5. Vytvořte si uživatelské jméno a heslo. Potvrďte své nové heslo a poté klikněte na Uložit.

Zobrazí se konfigurační rozhraní airOS, které vám umožní upravit nastavení podle potřeby. Podrobnosti naleznete v uživatelské příručce dostupné na [adrese ui.com/download/airmax-ac](https://adrese.ui.com/download/airmax-ac)

## Odpořevdnost instalačního technika za dodržování předpisů

Zařizování musí být profesionálně nainstalováno a je odpovědností profesionálního instalačního technika, aby se ujistil, že je zařizování provozováno v souladu s místními regulačními požadavky.

Pole Výstupní výkon je poskytováno profesionálnímu instalačnímu technikovi, aby mu pomohlo splnit regulační požadavky.

## Specifikace

LAP-120	
Rozměry (držák není součástí dodávky)	452,3 x 78,7 x 54,4 mm (17,81 x 3,10 x 2,14")
Hmotnost (držák není součástí dodávky)	420 g (14,82 oz)
Síťové rozhraní	(1) Ethernetový port 10/100/1000
Zisk antény	16 dBi
Zdroj napájení	24V, 0,5A Gigabitový PoE adaptér (součástí balení)
Metoda napájení	Pasivní PoE (páry 4, 5+; 7, 8 návrat)
Podporovaný rozsah napětí	20 - 26 V DC
ESD/EMP ochrana	± 24kV Kontakt / Vzduch
Otřesy a vibrace	ETSI300-019-1.4
Přežití větru	200 km/h (125 mph)
Zatížení větrem	77 N při 200 km/h (17,3 lbf při 125 mph)
Provozní teplota	-40 až 70 °C (-40 až 158 °F)
Provozní vlhkost	5 až 95 % nekondenzující
Certifikace	CE, FCC, IC

Provozní frekvence (MHz)		
USA/CA	U-NII-1	5150–5250
	U-NII-2A	5250–5350
	U-NII-2C	5470–5725
	U-NII-3	5725–5850
Celosvětově		5150–5875

## Bezpečnostní upozornění

1. Přečtěte si, dodržujte a uschovejte tyto pokyny.
2. Dbejte všech varování.
3. Používejte pouze nástavce/příslušenství určené výrobcem.



**VAROVÁNÍ:** Nepoužívejte tento výrobek na místě, které může být ponořeno do vody.



**VAROVÁNÍ:** Nepoužívejte tento produkt během bouřky. Může hrozit vzdálené riziko úrazu elektrickým proudem způsobeného bleskem.

## Informace o elektrické bezpečnosti

1. Je vyžadována shoda s ohledem na požadavky na napětí, frekvenci a proud uvedené na štítku výrobce. Připojení k jinému zdroji energie, než je uvedeno, může mít za následek nesprávný provoz, poškození zařízení nebo nebezpečí požáru, pokud nebudou dodržena omezení.
2. Uvnitř tohoto zařízení nejsou žádné části opravitelné operátorem. Servis by měl provádět pouze kvalifikovaný servisní technik.
3. Toto zařízení je vybaveno odnímatelným napájecím kabelem, který má integrovaný bezpečnostní zemnicí vodič určený pro připojení k uzemněné bezpečnostní zásuvce.
  - a. Nenahrazujte napájecí kabel kabelem, který není dodaným schváleným typem. Nikdy nepoužívejte zástrčku adaptéru pro připojení k 2vodičové zásuvce, protože by to narušilo kontinuitu zemnicího vodiče.
  - b. Zařízení vyžaduje použití zemnicího vodiče jako součást bezpečnostní certifikace, modifikace nebo nesprávné použití může představovat riziko úrazu elektrickým proudem, který může mít za následek vážné zranění nebo smrt.
  - c. Pokud máte dotazy k instalaci před připojením zařízení, kontaktujte kvalifikovaného elektrikáře nebo výrobce.
  - d. Ochranné uzemnění zajišťuje uvedený AC adaptér. Instalace budovy musí poskytovat vhodnou záložní ochranu proti zkratu.
  - e. Ochranné pospojování musí být instalováno v souladu s místními národními pravidly a předpisy pro elektroinstalaci.

## Omezená záruka

[ui.com/support/warranty](http://ui.com/support/warranty)

Omezená záruka vyžaduje použití rozhodčího řízení k řešení sporů na individuálním základě a tam, kde je to vhodné, specifikuje rozhodčí řízení namísto soudních řízení před porotou nebo skupinových žalob.

## Dodržování FCC

Změny nebo úpravy, které nejsou výslovně schváleny stranou odpovědnou za shodu, mohou zrušit oprávnění uživatele provozovat zařízení.

Toto zařízení vyhovuje části 15 pravidel FCC. Provoz podléhá následujícím dvěma podmínkám.

1. Toto zařízení nesmí způsobovat škodlivé rušení a
2. Toto zařízení musí akceptovat jakékoli přijaté rušení, včetně rušení, které může způsobit nežádoucí provoz.

Toto zařízení bylo testováno a bylo zjištěno, že vyhovuje limitům pro digitální zařízení třídy A podle části 15 pravidel FCC. Tyto limity jsou navrženy tak, aby poskytovaly přiměřenou ochranu proti škodlivému rušení, když je zařízení provozováno v komerčním prostředí. Toto zařízení generuje, používá a může vyzařovat vysokofrekvenční energii, a pokud není nainstalováno a používáno v souladu s návodem k použití, může způsobovat škodlivé rušení rádiové komunikace. Provoz tohoto zařízení v obytné oblasti pravděpodobně způsobí škodlivé rušení a v takovém případě bude uživatel požádán, aby rušení na vlastní náklady odstranil.

Tento rádiový vysílač byl schválen FCC.

## ISED Kanada

### CAN ICES-3(A)/NMB-3(A)

Toto zařízení je v souladu se standardem RSS bez licence ISED Canada. Provoz podléhá následujícím dvěma podmínkám:

1. Toto zařízení nesmí způsobovat rušení a
2. Toto zařízení musí akceptovat jakékoli rušení, včetně rušení, které může způsobit nežádoucí provoz zařízení.

Tento rádiový vysílač byl schválen ISED Canada.

Zařízení pro provoz v pásmu 5150–5250 MHz je určeno pouze pro vnitřní použití, aby se snížila možnost škodlivého rušení mobilních satelitních systémů na společném kanálu.

### CAN ICES-3(A)/NMB-3(A)

Le présent appareil est conforme aux CNR d'ISDE Canada platí pro aux appareils radio osvobození od licence. Vykořisťování je autorisée aux deux suivantes podmínky:

1. l'appareil ne doit pas produire de brouillage;
2. l'appareil doit accepter tout brouillage radioélectrique subi, my si le brouillage est susceptible d'en compromettre le fonctionnement.

Le présent émetteur radio a été approuvé par ISDE Canada.

Dispozitivní funkce v pásmu 5150-5250 MHz s jedinečnými rezervami pro použití ve vnitřním prostředí pro snížení rizik ohrožených rizikem předvídatelných aux systémů družice mobilních telefonů používaných v mèmes.

## DŮLEŽITÁ POZNÁMKA

### Prohlášení o radiační expozici

- Toto zařízení vyhovuje limitům vystavení radiaci stanoveným pro nekontrolované prostředí.
- Toto zařízení by mělo být instalováno a provozováno s minimální vzdáleností 43 cm mezi radiátorem a vaším tělem.
- Tento vysílač nesmí být umístěn nebo provozován ve spojení s jinou anténou nebo vysílačem.

## AVIS D'IMPORTANT

### Prohlášení k výstavě aux rayonnements

- Toto vybavení je v souladu s omezenými náhledy pro expozici umělého hedvábí v prostředí bez kontroly.
- Instalace a instalace zařízení, zajištění minimální vzdálenosti od 43 cm mezi umělým hedvábím a vousy.
- Cet émetteur ne doit être installé à proximité d'aucune autre antenne ni d'aucun autre émetteur, et ne doit être utilisé conjointement à aucun autre de ces appareils.

### Austrálie a Nový Zéland



Varování: Toto zařízení je v souladu s třídou A CISPR 32. V obytném prostředí může toto zařízení způsobovat rádiové rušení.

### Brazílie



**Poznámka:** Este equipamento não tem direito à proteção contra interferência prejudicial e não pode causar interferência em sistemas devidamente autorizados.

### Označení CE

Označení CE na tomto produktu znamená, že produkt je v souladu se všemi směrnicemi, které se na něj vztahují.



Seznam zemí



NA	BÝT	BG	CY	CZ	DE	DK	EE	EL	ES	FI	FR	HR	HU
TJ	TO	LV	LT	LU	MT	NL	PL	PT	RO	SE	SI	SK	Spojené království

Členové BFWA (Broadband Fixed Wireless Access) označení modře



**Poznámka:** Toto zařízení splňuje max. Omezení výkonu TX podle předpisů ETSI.

Následující platí pro produkty, které pracují ve frekvenčním rozsahu 5 GHz:



**Poznámka:** Toto zařízení je omezeno na použití ve vnitřních prostorech, pokud je provozováno ve frekvenčním rozsahu 5150 - 5350 MHz ve všech členských státech.



**Poznámka:** Provoz ve frekvenčním pásmu 5,8 GHz je v členských státech BFWA zakázán. Ostatní uvedené země mohou používat frekvenční pásmo 5,8 GHz.

**Prohlášení o shodě WEEE**  
**Prohlášení o shodě**  
**Online zdroje**

