

Grandstream Networks, Inc.

www.grandstream.cz



GDS3712

Intercom Access System

Rychlý instalační návod

Pro záruku a reklamace kontaktujte svého dodavatele.
Technická podpora <http://hd.grandstream.cz>

OPATŘENÍ

- Nepokoušejte se otevírat, rozebírat nebo jakkoli upravovat zařízení
- Přísně dodržujte požadavek zdroje energie
- Nevystavujte toto zařízení teplotám v rozsahu od -30 °C do 60 °C pro provoz a -35 °C až 60 °C pro skladování
- Pokud je teplota nižší než -30 stupňů, zařízení bude trvat asi 3 minuty, než se zahřeje, než se spustí a začne fungovat.
- Nevystavujte toto zařízení prostředí mimo následující rozsah vlhkosti: 10-90% RH (nekondenzující)
- Přísně dodržujte pokyny pro instalaci nebo najměte profesionály pro správné nainstalování.

OBSAH BALENÍ



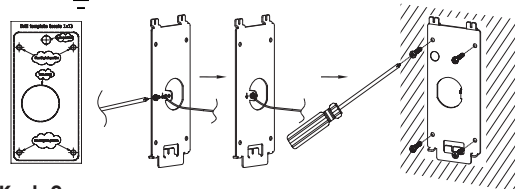
~1~

MONTÁŽ GDS3712

Nástěnná (povrchová) montáž

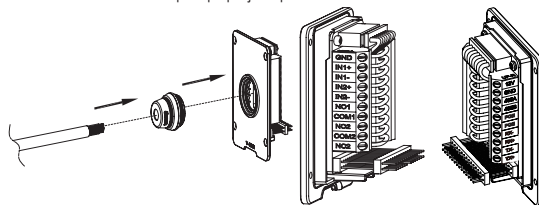
Krok 1:

Pomocí "šablony na vrtání" vyvrtejte otvory na cílené místo na stěně, poté namontujte montážní konzoly pomocí čtyř šroubů a hmoždinek (šroubovák není součástí dodávky). Připojte a utáhněte vodič "Uzemnění" (pokud je k dispozici) na zem konzoly označené ikonou



Krok 2:

Protáhněte kabel Cat5e nebo Cat6 (není součástí dodávky) přes gumové těsnění (vyberte správnou velikost) a díl panelu zadního krytu, přečtěte si prosím "GDS 3712 TABULKA ZAPOJENÍ" na konci tohoto instalačního návodu pro připojení pinů.



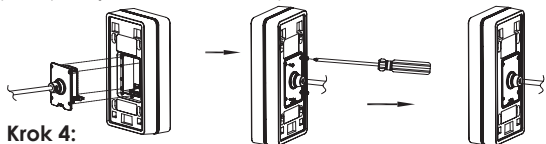
Poznámka:

Je doporučeno použít špičaté kleště a je potřeba 2,5 mm plochý šroubovák (není součástí dodávky). Je doporučeno odstranit do 5 cm vnějšího plastového stínění kabelu. NIKDY nenechávejte odizolovaný kov drátů mimo patičky.

~2~

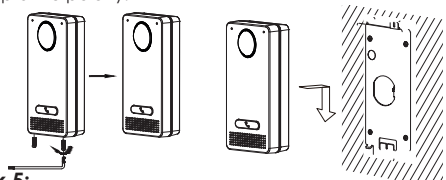
Krok 3:

Ujistěte se, že je "rám zadního krytu" na svém místě, kabelový zadní kryt je v pořádku. Ověřte, zda sedí panel zadního krytu v zadní ploše přístroje a dotáhněte šrouby.



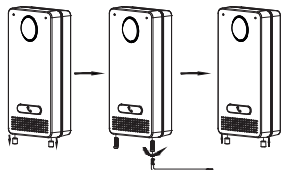
Krok 4:

Vyjměte předem dva nainstalované Anti-tamper šrouby pomocí dodaného Anti-tamper hex klíče. Opatrně zarovnejte GDS3712 s kovovým držákem na stěně, stiskněte a stáhněte dolů GDS3712 do správné polohy.



Krok 5:

Namontujte oba Anti-tamper šrouby zpět pomocí dodaného Anti-tamper hex klíče (Nepřetáhněte šrouby). Zakryjte dva otvory pro šrouby na spodní straně rámu "Zadní kryt" pomocí dvou dodaných silikonových zátek. Provedte závěrečnou kontrolu a dokončení instalace.



Montáž do stěny (zabudovaná)

Prostudujte si prosím montážní sadu "do stěny (zabudovaná)", kterou lze zakoupit samostatně od společnosti Grandstream.

PŘIPOJENÍ GDS3712

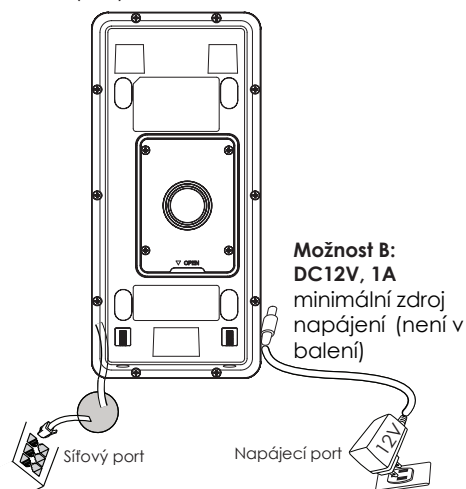
Viz obrázky níže a postupujte podle pokynů na další stránce.



VYPNĚTE GDS3712 při připojování vodičů nebo vkládání / vyjímání dílu panelu zadního krytu!

Možnost A:

RJ45 ethernetový kabel (třída 3) do Power over Ethernet (PoE) Switche.



Poznámka:

Choose Option A if using PoE switch (Class 3);
OR: Option B if using 3rd party power source.

Možnost A

Zapojte ethernetový kabel RJ45 do switche (PoE) (třída 3).

Možnost B

Krok 1:

Vyberte externí zdroj napájení DC12V, minimálně 1A (není součástí dodávky). Připojte správně kabel "+, -" do konektoru "12V, GND" zásuvky GDS3712 (viz instrukce na předchozí stránce pro montáž). Připojte zdroj napájení.

Krok 2:

Připojte kabel Ethernet RJ45 do síťového switche/hubu nebo routeru

Poznámka:

Naleznete v části „Krok 2“ části „Montáž GDS3712“ a „GDS 3712 TABULKA ZAPOJENÍ“ na konci návodu pro všechny kabeláže a ilustrace připojení a instrukce.

GDS3712 KONFIGURACE

GDS3712 je ve výchozím nastavení nakonfigurován pro získání adresy IP ze serveru DHCP, kde je zařízení umístěno.

Chcete-li zjistit, která IP adresa je přiřazena k vašemu GDS3712, použijte nástroj GS_Search, jak je znázorněno v následujících krocích.

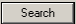
Poznámka:

Není-li k dispozici žádný server DHCP, výchozí adresa IP GDS3712 (po 5 minutách DHCP časový limit) je 192.168.1.168.

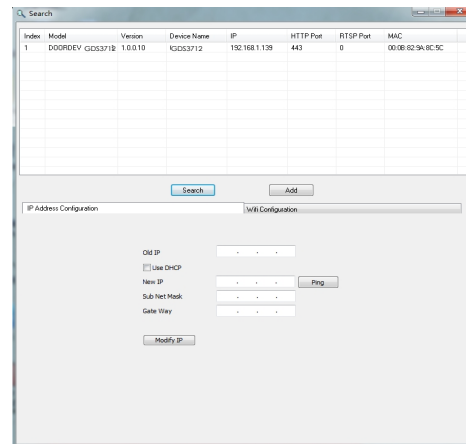
Krok 1: Stáhněte a nainstalujte nástroj GS_Search:
<http://www.grandstream.com/support/tools>

~5~

Krok 2: Spusťte nástroj Grandstream GS_Search v počítači připojeném na stejnou síť / DHCP server.

Krok 3: Klikněte na  tlačítko pro spuštění detekce zařízení.

Krok 4: Zjištěná zařízení se objeví ve výstupním poli, jak je uvedeno níže.

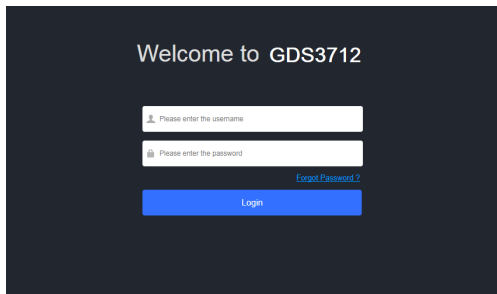


Krok 5: Otevřete webový prohlížeč a zadejte zobrazenou adresu IP GDS3712 s protokolem https:// pro přístup k webovému rozhraní. (Z bezpečnostních důvodů používá server GDS3712 výchozí webový přístup pomocí protokolu HTTPS a portu 443.)

~6~

Krok 6: Zadejte uživatelské jméno a heslo pro přihlášení. (Výchozí uživatelské jméno správce je "admin" a výchozí „nahodné“ heslo lze nalézt na štítku na GDS3712).

Poznámka: Z bezpečnostních důvodů se ujistěte, že jste změnili heslo pro uživatele „admin“ v **System Settings > User Management**.



Krok 7: Po přihlášení do webového rozhraní klikněte na menu na levé straně ve webovém rozhraní pro podrobnější a pokročilou konfiguraci.

The GNU GPL license terms are incorporated into the device firmware and can be accessed via the Web user interface of the device at [my_device_ip/gpl_license](https://www.grandstream.com/legal/open-source-software). It can also be accessed here: <https://www.grandstream.com/legal/open-source-software>

To obtain a CD with GPL source code information please submit a written request to: info@grandstream.com

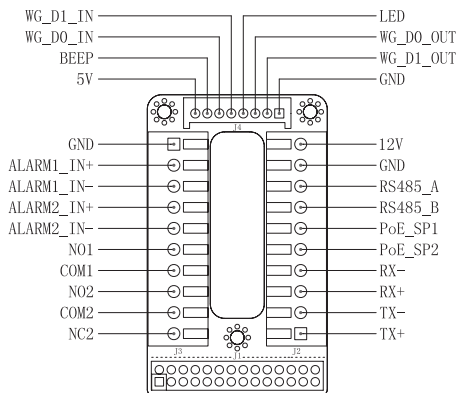
GDS3712 TABULKA ZAPOJENÍ

Jack	Pin	Signal	Function
J2 (Základní) 3.81mm	1	TX+ (Oranžový/Bílý)	Ethernet, PoE 802.3af Class3. 12.95W
	2	TX- (Oranžový)	
	3	RX+ (Zelený/bílý)	
	4	RX- (Zelený)	
	5	PoE_SP2 (Modrý + Modrý/ Bílý)	RS485
	6	PoE_SP1 (Hnědý + Hnědý/ Bílý)	
	7	RS485_B	Zdroj napjení
	8	RS485_A	
	9	GND	
	10	12V	
J3 (Rozšířený) 3.81mm	1	GND	Alarm GND
	2	ALARM1_IN+	Alarm IN
	3	ALARM1_IN-	
	4	ALARM2_IN+	
	5	ALARM2_IN-	
	6	NO1	Alarm Out
	7	COM1	Electric Lock/ Elektrický zámek
	8	NO2	
	9	COM2	
	10	NC2	
J4 (Specialní) 2.0mm	1	GND (Black)	Wiegand Power GND
	2	WG_D1_OUT (Orange)	Wiegand Output Signal
	3	WG_D0_OUT (Brown)	
	4	LED (Blue)	Wiegand Output LED Signal
	5	WG_D1_IN (White)	Wiegand Input Signal
	6	WG_D0_IN (Green)	Wiegand Output BEEP Signal
	7	BEEP (Yellow)	Wiegand Output BEEP Signal
	8	5V (Red)	Wiegand Power Output

Další podrobnosti týkající se kabeláže GDS3710 naleznete v uživatelské příručce.

Elektrický zámek			GDS3712 přípojka			Dveře
Type	Power On	Power Off	NC2	NO2	COM2	Normální stav
Fail Safe	Uzavřen	Otevřen	■		■	Uzavřen
				■	■	Otevřen
Fail Secure	Otevřen	Uzavřen		■	■	Uzavřen
			■		■	Otevřen

Poznámka: Zvolte správné zapojení podle typu elektrického zámku a normálního stavu dveří.
 * Elektrický magnetický zámek bude fungovat pouze v režimu Fail Safe



Poznámka:

- 1) Napájení PoE_SP1, PoE_SP2 s DC, rozsah napětí je 48V ~ 57V, žádná polarita.
- 2) Napájení pomocí kabelu PoE:
 - PoE_SP1, hnědý a hnědý/bílý spojeny
 - PoE_SP2, modrý a modrý/bílý spojeny
- 3) DC napájení může být z kvalitního PoE injektoru.

This product is covered by one or more of the U.S. patents (and any foreign patent counterparts thereto) identified at www.cmspatents.com.