

ColorVu kamery se **Smart Hybrid Light**

Další úroveň nočního vidění



Smart Hybrid Light

ColorVu
Technology

IR  Bílé světlo



HIKVISION[®]

www.hikvision.com/cz



Low-light Zobrazování Výzvy

Pro bezpečnostní týmy je zásadní "vidět", co se děje ve tmě. Zachycení křišťálově čistého obrazu za špatných světelných podmínek však bylo v oboru bezpečnostního monitorování vždy dlouhodobou výzvou.

Tradičně se používají dvě běžná řešení. První z nich, infračervené (neboli "IR") kamery, zachycují černobílé video a ztrácejí barevné detaily. A druhé, doplňkové osvětlení, v běžných kamerách udržuje jasné světlo po celou noc. To je neekonomické a v některých oblastech dokonce omezené.

Společnost Hikvision však nyní přichází s novým řešením. Chytré hybridní světelné kamery s technologií ColorVu. Tyto nové kamery se vyznačují úžasným výkonem při slabém osvětlení a mohou být rozhodujícím doplňkem vašeho bezpečnostního systému.



Super Confocal



Seznamte se se Smart Hybrid Light Kamerami s ColorVu

Smart Hybrid Light kamery Hikvision s technologií ColorVu jsou navrženy tak, aby vylepšily noční vidění prakticky v jakémkoli prostředí díky vždy ostrému zobrazení a univerzálním možnostem osvětlení. Výkonné technologie včetně ColorVu, Super Confocal, Smart Hybrid Lighting a dalších funkcí povyšují naše kamery na úžasnou spolehlivost a pokročilé možnosti.



AcuSense
Technology



ColorVu technologie

zajišťuje vynikající barevné zobrazení při velmi slabém osvětlení.



Smart hybrid osvětlení

pomáhá vykreslovat barevné, černobílé nebo pohybově spuštěné snímky, které vyhovují téměř všem potřebám v každém prostředí.



AcuSense technologie

umožňuje detekci osob a vozidel.



Super konfokální čočka

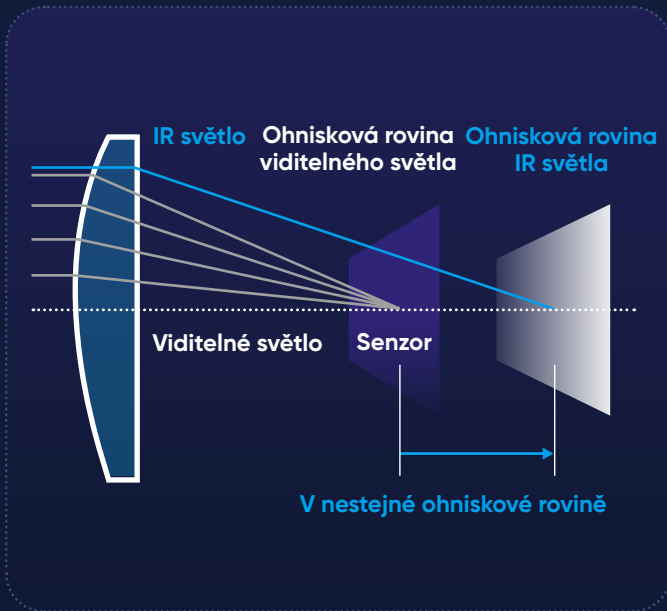
je navržena s přesností na úrovni mikronů, což umožňuje precizní zaostření a dlouhotrvající snímky s vysokým rozlišením a velkou světelností F1,0.



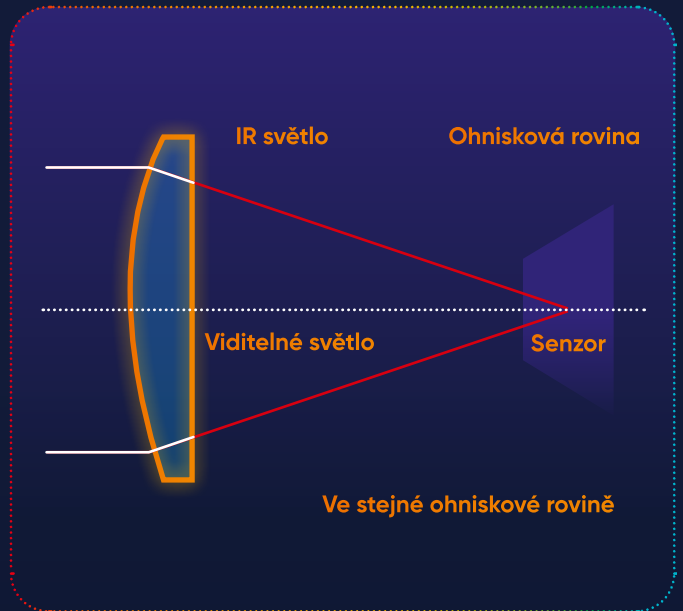
Technické Výhody

Technologie Super Confocal společnosti Hikvision umožňuje, aby se různé vlnové délky světla pohybovaly stejnou cestou přes sadu speciálně navržených čoček, čímž se překonávají problémy se zaostřováním. To zajišťuje jasné a výrazně zaostřené snímky se stejnou sadou čoček, ať už s viditelným, nebo infračerveným světlem.

Tradiční čočka
se světelností F1,0



Super konfokální čočka Hikvision
se světelností F1,0



**Rozostřené černé
a bílé zobrazení**



**Stabilní a jasné
černobílé zobrazení**





Klíčové Benefits

Díky chytrým funkcím a výkonným technologiím představují Smart Hybrid Light kamery s ColorVu výkonné řešení pro sledování kritických bezpečnostních kamer v každou denní i noční hodinu.

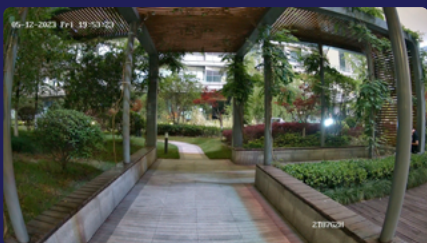
Skvělý zobrazovací výkon

Užijte si skvělé noční vidění podpořené technologií super konfokální čočky a ColorVu. V porovnání s běžnými kamerami poskytují tyto kamery jasnější barevný obraz po delší dobu ve dne i v noci. Přídavné osvětlení se spouští pouze během nejtemnějších hodin.

ColorVu zajišťuje vynikající barevné zobrazení při velmi slabém osvětlení.

Super Konfokální Čočka zaručuje mistrovské zaostření a dlouhotrvající zobrazení ve vysokém rozlišení.

Vypnuté doplňkové osvětlení



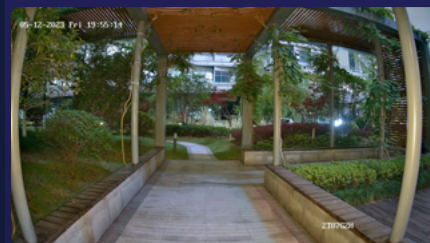
Smart hybrid light kamera s ColorVu

Zapnuté IR



Smart hybrid light kamera s ColorVu

Zapnuté bílé osvětlení



Smart hybrid light kamera s ColorVu



Konvenční kamera



Konvenční kamera

Chytřejší monitorování

Bezpečnostní inteligence se zvyšuje, když jsou tyto kamery vybaveny systémem AcuSense pro detekci objektů.



Detekce Pohybu 2.0

Detekce pohybu 2.0 odlišuje osoby a vozidla od ostatních objektů v prostředí se zaměřením na skutečné bezpečnostní hrozby s efektivním vyhledáváním videa.



Live Guard

Live Guard zabraňuje vniknutí na cizí pozemek pomocí vizuálních a zvukových varování a zároveň zasílá upozornění vzdáleným uživatelům.

* Tuto funkci podporují pouze vybrané modely.

Optimalizujte své zabezpečení s flexibilními možnostmi osvětlení

K dispozici jsou tři režimy doplňkového osvětlení: infračervené světlo, bílé světlo a chytré světlo.

Režim IR

Kamera využívá IR osvětlení ve tmě a nabízí černobílé snímky.

Režim bílého světla

Kamera využívá viditelné osvětlení, které zajišťuje nepřetržitě barevné snímání přes noc.

Režim Smart

Kamera udržuje infračervené osvětlení a používá viditelné osvětlení pouze v případě detekce osoby nebo vozidla. Chytrým přepínáním režimů osvětlení mohou uživatelé v klíčových okamžicích získat všechny detaily.

Když se v oblasti nenachází žádný cíl,
je zapnuté IR světlo



Když se odjede auto nebo osoba,
zapne se bílé světlo



Když osoba nebo vozidlo odjede, kamera
se přepne zpět na IR světlo.



Stačí několik kroků a můžete snadno konfigurovat a vybírat ze tří režimů osvětlení různými způsoby.



NVR



Mobilní aplikace

(Hik-Connect a Hik-Partner Pro)



Web

Doporučené aplikace

Sklady / Maloobchody

- Detekce objektů pomocí funkce Detekce Pohybu 2.0.
- V režimu Smart se viditelné doplňkové osvětlení spouští na základě pohybu osob nebo vozidel.



Rezidence

- Osvětlení cesty pro rodinu a hosty, když se blíží k domu.
- Odrazování od nedovoleného vniknutí v reálném čase s efektivnějším zachycením klíčových detailů.



Ulice / Města

- Vynikající a živý obraz v tlumeném prostředí bez dodatečného osvětlení.
- Žádné nežádoucí nebo zbytečné světelné znečištění.



Přehled produktů

IP kamery

DS-2CD20x762H-LI(U) IP Bullet Kamera Bullet



- 4/6/8 MP
- 0.0005 lux @ F1.0
- 1/1.8" CMOS senzor
- 2.8/4 mm objektiv
- Smart Hybrid Light
- H.265/H.265+
- 130 dB WDR
- Dosah světla až 40 m
- IP67

DS-2CD21x762H-LI(SU) IP Dome Kamera



- 4/6/8 MP
- 0.0005 lux @ F1.0
- 1/1.8" CMOS senzor
- 2.8/4 mm objektiv
- Smart Hybrid Light
- H.265/H.265+
- 130 dB WDR
- Dosah světla až 40 m
- IP67

DS-2CD23x762H-LI(U) IP Turret Kamera



- 4/6/8 MP
- 0.0005 lux @ F1.0
- 1/1.8" CMOS senzor
- 2.8/4 mm objektiv
- Smart Hybrid Light
- H.265/H.265+
- 130 dB WDR
- Dosah světla až 40 m
- IP67

DS-2CD2Tx762H-LIU IP Bullet Kamera Bullet



- 4/6/8 MP
- 0.0005 lux @ F1.0
- 1/1.8" CMOS senzor
- 2.8/4 mm objektiv
- Smart Hybrid Light
- H.265/H.265+
- 130 dB WDR
- Dosah světla až 60 m
- IP67

DS-2CD26x762HT-LIZS IP Bullet Kamera Bullet



- 4/6/8 MP
- 0.0008 lux @ F1.2
- 1/1.8" CMOS senzor
- 2.8-12 mm motorizovaný objektiv
- Smart Hybrid Light
- H.265/H.265+
- 130 dB WDR
- Dosah světla až 60 m
- IP67

DS-2CD27x762HT-LIZS IP Dome Kamera



- 4/6/8 MP
- 0.0008 lux @ F1.2
- 1/1.8" CMOS senzor
- 2.8-12 mm motorizovaný objektiv
- Smart Hybrid Light
- H.265/H.265+
- 130 dB WDR
- Dosah světla až 40 m
- IP67

DS-2CD20x762H-LISU/SL IP Bullet Kamera Bullet



- 4/6/8 MP
- 0.0005 lux @ F1.0
- 1/1.8" CMOS senzor
- 2.8/4 mm objektiv
- Smart Hybrid Light
- H.265/H.265+
- 130 dB WDR
- Dosah světla až 40 m
- IP67
- Stroboskopické světlo a zvukový alarm

DS-2CD23x762H-LISU/SL IP Turret Kamera



- 4/6/8 MP
- 0.0005 lux @ F1.0
- 1/1.8" CMOS senzor
- 2.8/4 mm objektiv
- Smart Hybrid Light
- H.265/H.265+
- 130 dB WDR
- Dosah světla až 40 m
- IP67
- Stroboskopické světlo a zvukový alarm

DS-2CD2Tx762H-LISU/SL IP Bullet Kamera Bullet



- 4/6/8 MP
- 0.0005 lux @ F1.0
- 1/1.8" CMOS senzor
- 2.8/4 mm objektiv
- Smart Hybrid Light
- H.265/H.265+
- 130 dB WDR
- Dosah světla až 60 m
- IP67
- Stroboskopické světlo a zvukový alarm

Doporučené NVR

DS-7604NXI-K1/4P 4kanálový NVR s 1 HDD



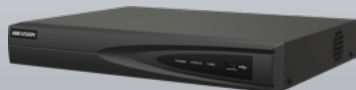
- Kapacita až 10 TB pro každý HDD
- Podporované formáty dekódování: H.265 / H.265+ / H.264 / H.264+
- Šířka pásma: 40 Mbps příchozí, 80 Mbps odchozí
- 12kanálové dekódování 1080p
- 1 HDMI, 1 VGA, HDMI1 podporující výstup 4K
- 1 SATA rozhraní
- 1U šasi

DS-7608NXI-K2/8P 8kanálový NVR s 2 HDD



- Kapacita až 10 TB pro každý HDD
- Podporované formáty dekódování: H.265 / H.265+ / H.264 / H.264+
- Šířka pásma: 80 Mbps příchozí, 160 Mbps odchozí
- 12kanálové dekódování 1080p
- 1 HDMI, 1 VGA, HDMI1 podporující výstup 4K
- 2 SATA rozhraní
- 1U šasi

DS-7604NI-Q1/4P 4kanálový NVR s 1 HDD



- Kapacita až 8 TB pro každý HDD
- Podporované formáty dekódování: H.265 / H.265+ / H.264 / H.264+ / MPEG4
- Šířka pásma: 40 Mbps příchozí, 80 Mbps odchozí
- 1kanálové dekódování 8 MP nebo 8kanálové dekódování 1080p
- 1 výstup HDMI, 1 výstup VGA
- 1 SATA rozhraní
- 1U šasi

DS-7608NI-Q2/8P 8kanálový NVR s 2 HDD



- Kapacita až 8 TB pro každý HDD
- Podporované formáty dekódování: H.265 / H.265+ / H.264 / H.264+ / MPEG4
- Šířka pásma: 80 Mbps příchozí, 80 Mbps odchozí
- 1kanálové dekódování 8 MP nebo 8kanálové dekódování 1080p
- 1 výstup HDMI, 1 výstup VGA
- 1 SATA rozhraní
- 1U šasi

Přehled produktů

Kamery Turbo HD

DS-2CE10DF0T-LFS

Bullet Kamera 2 MP Mini



- 0.001 lux @ F1.0
- 2.8/3.6 mm objektiv
- Smart Hybrid Light
- Vzdálenost až 20 m v bílém světle a 20 m v IR světle
- 3D DNR, Digital WDR
- Zvuk přes koaxiální kabel
- IP67
- Metal

DS-2CE10DF0T-LPFS

Bullet Kamera 2 MP Mini



- 0.001 lux @ F1.0
- 2.8/3.6 mm objektiv
- Smart Hybrid Light
- Vzdálenost až 20 m v bílém světle a 20 m v IR světle
- 3D DNR, Digital WDR
- Zvuk přes koaxiální kabel
- IP67
- Plast

DS-2CE12DF0T-LFS

Bullet Kamera 2 MP



- 0.001 lux @ F1.0
- 2.8/3.6 mm objektiv
- Smart Hybrid Light
- Vzdálenost až 40 m v bílém světle a 40 m v IR světle
- 3D DNR, Digital WDR
- Zvuk přes koaxiální kabel
- IP67

DS-2CE70DF0T-LMFS

Turret Kamera 2 MP



- 0.001 lux @ F1.0
- 2.8/3.6 mm objektiv
- Smart Hybrid Light
- Vzdálenost až 20 m v bílém světle a 20 m v IR světle
- 3D DNR, Digital WDR
- Zvuk přes koaxiální kabel
- IP67
- Metal

DS-2CE70DF0T-LPFS

Turret Kamera 2 MP



- 0.001 lux @ F1.0
- 2.8/3.6 mm objektiv
- Smart Hybrid Light
- Vzdálenost až 20 m v bílém světle a 20 m v IR světle
- 3D DNR, Digital WDR
- Zvuk přes koaxiální kabel
- Plast

DS-2CE72DF0T-LFS

Turret Kamera 2 MP



- 0.001 lux @ F1.0
- 2.8/3.6 mm objektiv
- Smart Hybrid Light
- Vzdálenost až 40 m v bílém světle a 40 m v IR světle
- 3D DNR, Digital WDR
- Zvuk přes koaxiální kabel
- IP67

DS-2CE10KF3T-L(E)

Bullet Kamera 3K Mini



- 0.0005 lux @ F1.0
- 2.8/3.6 mm objektiv
- Smart Hybrid Light
- Vzdálenost až 20 m v bílém světle a 20 m v IR světle
- 3D DNR, 130 dB WDR
- Napájení přes koaxiální kabel (-E)
- IP67
- Metal

DS-2CE12KF3T-L(E)

Bullet Kamera 3K



- 0.0005 lux @ F1.0
- 2.8/3.6 mm objektiv
- Smart Hybrid Light
- Vzdálenost až 40 m v bílém světle a 40 m v IR světle
- 3D DNR, 130 dB WDR
- Napájení přes koaxiální kabel (-E)
- IP67
- Metal

DS-2CE72KF3T-L(E)

Turret Kamera 3K



- 0.0005 lux @ F1.0
- 2.8/3.6 mm objektiv
- Smart Hybrid Light
- Vzdálenost až 40 m v bílém světle a 40 m v IR světle
- 3D DNR, 130 dB WDR
- Napájení přes koaxiální kabel (-E)
- IP67

Doporučené DVR

Řada eDVR

Až 2 týdny videozáznamu



DS-E04HGHI-B	DS-E08HGHI-B	DS-E16HGHI-B	iDS-E04HQHI-B	iDS-E08HQHI-B	iDS-E04HUHI-B
<ul style="list-style-type: none"> • Vestavěný eSSD 330 GB (k dispozici 300 GB) • 4-kanálový 1080p lite @ 15 fps • 5.4 W (max.) 	<ul style="list-style-type: none"> • Vestavěný eSSD 512 GB (k dispozici 480 GB) • 8-kanálový 1080p lite @ 15 fps • 6.2 W (max.) 	<ul style="list-style-type: none"> • Vestavěný eSSD 1 TB (k dispozici 960 GB) • 16-kanálový 1080p lite @ 15 fps • 9.5 W (max.) 	<ul style="list-style-type: none"> • Vestavěný eSSD 512 GB (k dispozici 480 GB) • 4-kanálový 3K / 5 MP lite @ 12 fps • 5.4 W (max.) 	<ul style="list-style-type: none"> • Vestavěný eSSD 1 TB (k dispozici 960 GB) • 8-kanálový 3K / 5 MP lite @ 12 fps • 8.2 W (max.) 	<ul style="list-style-type: none"> • Vestavěný eSSD 1 TB (k dispozici 960 GB) • 4-kanálový 3K / 5 MP lite @ 12 fps • 7.5 W (max.)
Detekce Pohybu 2.0			Detekce klasifikovaných objektů pomocí AcuSense		
HDTVI / AHD / CVI / CVBS / IP video vstup					
H.265 a adaptivní řízení datového toku podle scény					

Až 4 týdny videozáznamu

Up to 8 weeks of video recording

DS-E04HGHI-D	DS-E08HGHI-D	iDS-E04HQHI-D	DS-E04HGHI-E
<ul style="list-style-type: none"> • Vestavěný eSSD 512 GB (k dispozici 480 GB) • 4-kanálový 1080p lite @ 15 fps • 5.4 W (max.) 	<ul style="list-style-type: none"> • Vestavěný eSSD 1 TB (k dispozici 960 GB) • 8-kanálový 1080p lite @ 15 fps • 6.2 W (max.) 	<ul style="list-style-type: none"> • Vestavěný eSSD 1 TB (k dispozici 960 GB) • 4-kanálový 3K / 5 MP lite @ 12 fps • 5.4 W (max.) 	<ul style="list-style-type: none"> • Vestavěný eSSD 1 TB (k dispozici 960 GB) • 4-kanálový 1080p lite @ 15 fps • 5.4 W (max.)
Detekce Pohybu 2.0		Detekce klasifikovaných objektů pomocí AcuSense	
HDTVI / AHD / CVI / CVBS / IP video vstup			
H.265 a adaptivní řízení datového toku podle scény			

Poznámka: Doba záznamu je 2, 4 nebo 8 týdnů podle výchozích parametrů a v testovacím prostředí, se všemi kanály připojenými k analogovým kamerám. Skutečná doba záznamu může být v reálných scénářích kratší než 2, 4 nebo 8 týdnů v závislosti na prostředí, připojeném zařízení atd.

iDS-7204HQHI-M1/S

4kanálový DVR s AcuSense



- Detekce pohybu na základě hlubokého učení na všech 4 kanálech
- Až 2kanálová ochrana perimetru založená na hlubokém učení
- 3K / 5 MP lite @ 12 fps, 1080p @ 15 fps
- Maximálně 6 vstupů pro IP kamery (až 6 MP)

iDS-7216HQHI-M1(2)/S

4kanálový DVR s AcuSense



- Detekce pohybu na základě hlubokého učení na všech 16 kanálech
- Až 4kanálová ochrana perimetru založená na hlubokém učení
- 3K / 5 MP lite @ 12 fps, 1080p @ 15 fps
- Maximálně 24 vstupů pro IP kamery (až 8 MP)

iDS-7204HQHI-M1/FA

4kanálový DVR s AcuSense



- Analýza chování na bázi hlubokého učení nebo porovnání tváří
- 1kanálový alarm pro porovnání obličeje nebo 2kanálová redukce falešných poplachů
- Knihovna obrazů tváří s kapacitou až 80 MB, až 16 knihoven obrazů tváří
- 3K / 5 MP lite @ 12 fps, 1080p @ 15 fps
- Maximálně 6 vstupů pro IP kamery (až 6 MP)

iDS-7216HQHI-M1(2)/FA

16kanálový DVR s AcuSense



- Analýza chování na bázi hlubokého učení nebo porovnání obrazů tváří
- 1kanálový alarm pro porovnání obličeje nebo 4kanálová redukce falešných poplachů
- Knihovna obrazů tváří s kapacitou až 80 MB, až 16 knihoven obrazů tváří
- 3K / 5 MP lite @ 12 fps, 1080p @ 15 fps
- Maximálně 24 vstupů pro IP kamery (až 6 MP)

iDS-7208HUHI-M1(2)/S

8kanálový DVR s AcuSense



- Detekce pohybu na základě hlubokého učení na všech 4 kanálech
- Až 4kanálová ochrana perimetru založená na hlubokém učení
- 8 MP @ 8 fps, 3K / 5 MP @ 12 fps
- Maximálně 16 vstupů pro IP kamery (až 8 MP)
- PoC (/P)

iDS-7204HUHI-M1(2)/FA

4kanálový DVR s AcuSense



- Analýza chování na bázi hlubokého učení nebo porovnání obrazů tváří
- 1kanálový alarm pro porovnání obličeje nebo 4kanálová redukce falešných poplachů
- Knihovna obrázků tváří s kapacitou až 80 MB, až 16 knihoven obrazů tváří
- 8 MP @ 8 fps, 3K / 5 MP @ 12 fps
- Maximálně 8 vstupů pro IP kamery (až 8 MP)

iDS-7216HUHI-M2/FA

16kanálový DVR s AcuSense



- Analýza chování na bázi hlubokého učení nebo porovnání obrazů tváří
- 1kanálový alarm pro porovnání obličeje nebo 4kanálová redukce falešných poplachů
- Knihovna obrázků tváří s kapacitou až 80 MB, až 16 knihoven obrazů tváří
- 8 MP @ 8 fps, 3K / 5 MP @ 12 fps
- Maximálně 32 vstupů pro IP kamery (až 8 MP)

iDS-7208HQHI-M1(2)/S

8kanálový DVR s AcuSense



- Detekce pohybu na základě hlubokého učení na všech 8 kanálech
- Až 4kanálová ochrana perimetru založená na hlubokém učení
- 3K / 5 MP lite @ 12 fps, 1080p @ 15 fps
- Maximálně 12 vstupů pro IP kamery (až 6 MP)

iDS-7232HQHI-M2/S

32kanálový DVR s AcuSense



- Detekce pohybu na základě hlubokého učení na všech 32 kanálech
- Až 4kanálová ochrana perimetru založená na hlubokém učení
- 3K / 5 MP lite @ 12 fps, 1080p @ 15 fps
- Maximálně 40 vstupů pro IP kamery (až 6 MP)

iDS-7208HQHI-M1(2)/FA

8kanálový DVR s AcuSense



- Analýza chování na bázi hlubokého učení nebo porovnání obrazů tváří
- 1kanálový alarm pro porovnání obličeje nebo 4kanálová redukce falešných poplachů
- Knihovna obrazů tváří s kapacitou až 80 MB, až 16 knihoven obrazů tváří
- 3K / 5 MP lite @ 12 fps, 1080p @ 15 fps
- Maximálně 12 vstupů pro IP kamery (až 6 MP)

iDS-7204HUHI-M1(2)/S

4kanálový DVR s AcuSense



- Detekce pohybu na základě hlubokého učení na všech 4 kanálech
- Až 4kanálová ochrana perimetru založená na hlubokém učení
- 8 MP @ 8 fps (channel 1), 3K / 5 MP @ 12 fps
- Maximálně 8 vstupů pro IP kamery (až 8 MP)
- PoC (/P)

iDS-7216HUHI-M2/S

16kanálový DVR s AcuSense



- Detekce pohybu na základě hlubokého učení na všech 16 kanálech
- Až 4kanálová ochrana perimetru založená na hlubokém učení
- 8 MP @ 8 fps, 3K / 5 MP @ 12 fps
- Maximálně 32 vstupů pro IP kamery (až 8 MP)
- PoC (/P)

iDS-7208HUHI-M1(2)/FA

8kanálový DVR s AcuSense



- Analýza chování na bázi hlubokého učení nebo porovnání obrazů tváří
- 1kanálový alarm pro porovnání obličeje nebo 4kanálová redukce falešných poplachů
- Knihovna obrázků tváří s kapacitou až 80 MB, až 16 knihoven obrázků tváří
- 8 MP @ 8 fps, 3K / 5 MP @ 12 fps
- Maximálně 16 vstupů pro IP kamery (až 8 MP)



Hikvision Czech s.r.o.

Vyskočilova 1410/1
140 00 Praha 4 - Michle
info.cz@hikvision.com

